

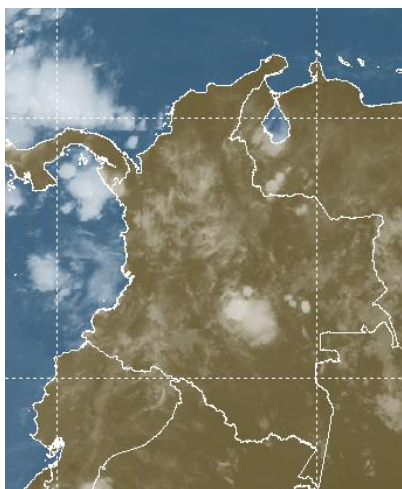
El IDEAM comunica al Sistema Nacional de Gestión del Riesgo (SNGR) y al Sistema Nacional Ambiental (SINA)
Bogotá D. C., sábado 03 de noviembre de 2012
Hora de actualización 11:45 a.m.

CONDICIONES HIDROMETEOROLÓGICAS ACTUALES

Para el día de hoy se observa mayor cantidad de nubosidad en el País, las precipitaciones tenderán a concentrarse en las regiones Caribe, Pacífica y Andina, incluido el piedemonte oriental de la Cordillera oriental, especialmente en horas de la tarde y noche. **ALERTA NARANJA** por deslizamientos de tierra en varios sectores de ladera de las regiones Andina, Pacífica y Orinoquía. **ALERTA ROJA** por condiciones propias para incendios de la cobertura vegetal, en sectores de las regiones Caribe, Andina, Orinoquía.

IMAGEN SATELITAL

Imagen cortesía ALLMETSAT * 03 de noviembre de 2012 * Hora 9:00 a. m. HLC



PRONÓSTICO CONDICIONES METEOROLÓGICAS ESPECIALES

ÁREA DEL VOLCÁN CERRO MACHÍN (coordenadas: 4.80 - 75.62)

En la mañana predominará el tiempo seco con intervalos soleados, en horas de la tarde y noche son previstas lluvias de variada intensidad.

Servicio Geológico Colombiano lo reporta en **NIVEL AMARILLO (III): CAMBIOS EN EL COMPORTAMIENTO DE LA ACTIVIDAD VOLCÁNICA**

ELEVACIÓN (pies)	DIRECCIÓN	VELOCIDAD	
		NUDOS	KPH
10,000	NORESTE	5	9
18,000	NORESTE	5 - 15	9 - 28
24,000	ESTE	5 - 15	9 - 28
30,000	NORESTE	5 - 10	9 - 18

ÁREA DEL VOLCÁN NEVADO DEL HUILA (coordenadas: 2.92 - 76.05)

En el área prevalecerán las condiciones nubosas con precipitaciones entre ligeras a moderadas, a diferentes horas

Servicio Geológico Colombiano lo reporta en **NIVEL AMARILLO (III): CAMBIOS EN EL COMPORTAMIENTO DE LA ACTIVIDAD VOLCÁNICA**

ELEVACIÓN (pies)	DIRECCIÓN	VELOCIDAD	
		NUDOS	KPH
10,000	VARIABLE	5	9
18,000	NORESTE	5 - 15	9 - 18
24,000	NORESTE	10 - 20	18 - 37
30,000	NORESTE	5 - 10	9 - 18

ÁREA DEL VOLCÁN GALERAS (coordenadas: 1.55 - 77.37)

Cielo entre parcialmente nublado y nublado con lloviznas intermitentes a lo largo de la jornada.

Servicio Geológico Colombiano lo reporta en **NIVEL AMARILLO (III): CAMBIOS EN EL COMPORTAMIENTO DE LA ACTIVIDAD VOLCÁNICA**

ELEVACIÓN (pies)	DIRECCIÓN	VELOCIDAD	
		NUDOS	KPH
10,000	ESTE	5	9
18,000	NORESTE	5 - 15	9 - 28
24,000	NORESTE	10 - 15	18 - 28
30,000	NORESTE	5 - 10	9 - 18

ÁREA DEL VOLCÁN DEL RUÍZ (coordenadas: 4.89 - 75.32)

Se esperan precipitaciones de variada intensidad después del mediodía y durante la noche, luego de una mañana seca con cielo parcialmente nublado.

Servicio Geológico Colombiano lo reporta en **NIVEL AMARILLO (III): CAMBIOS EN EL COMPORTAMIENTO DE LA ACTIVIDAD VOLCÁNICA**

ELEVACIÓN (pies)	DIRECCIÓN	VELOCIDAD	
		NUDOS	KPH
10,000	NORESTE	5	9
18,000	NORESTE	5 - 15	9 - 28
24,000	ESTE	5 - 15	9 - 28
30,000	NORESTE	5 - 10	9 - 18

LO MÁS DESTACADO

ALERTA ROJA. PARA TOMAR ACCIÓN **ALERTA NARANJA. PARA PREPARARSE** **ALERTA AMARILLA. PARA INFORMARSE**

- Las lluvias se concentraron principalmente en la región Andina; el mayor volumen se registró en el municipio de **Manizales (Caldas)** con **130.1 mm**.
- ALERTA ROJA** debido a la amenaza muy alta por incendios de la cobertura vegetal en sectores de las regiones Andina, Orinoquía y Caribe.
- ALERTA NARANJA** por vendavales en varios sectores de las regiones Caribe, Pacífica, Orinoquía y Andina, especialmente en zonas de sabana y de montaña, debido a la continuación de la segunda temporada lluviosa del año, que se espera se reactive nuevamente durante la próxima semana.
- ALERTA NARANJA** por amenaza alta de deslizamientos en sectores de las regiones Andina, Pacífica y Orinoquía.

TEMPERATURAS MÁXIMAS

A continuación se relacionan los municipios donde se presentaron temperaturas iguales o superiores a 35.0°C:

DEPARTAMENTO	MUNICIPIOS
ANTIOQUIA	Valparaíso (35.2°C)
CESAR	Valledupar (36.6°C)
LA GUAJIRA	Riohacha (36.2°C)
VICHADA	Puerto Carreño (35.2°C)

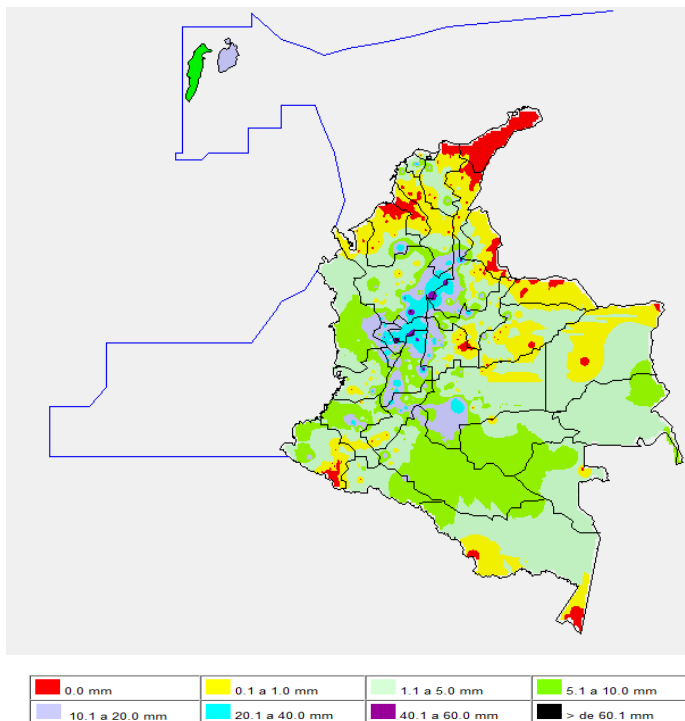
PRECIPITACIONES

A continuación se relacionan los municipios donde en las últimas 24 horas se registraron precipitaciones iguales o superiores a 30.0 mm:

DEPARTAMENTO	MUNICIPIOS
ANTIOQUIA	Puerto Berrio (78.2), San Francisco (69.0), Concepción (49.0), Puerto Berrio (30.4)
ATLANTICO	Sabanalarga (54.0)
CALDAS	Manizales (130.1), Marquetalia (55.0), Manzanaras (52.7), Samaná (41.0), Victoria (39.3)
CAUCA	El Tambo (40.0)
CUNDINAMARCA	Subachoque (34.4), Nocaima (34.0), La Vega (30.0)
HUILA	Neiva (42.0), Palermo (32.0)
META	Vistahermosa (36.0)
QUINDIO	Armenia (35.5)
RISARALDA	Belén De Umbria (45.0)
SANTANDER	Barrancabermeja (55.5), Sabana De Torres (50.6), Gambita (42.5), Puerto Parra (33.6)
TOLIMA	Armero (55.0), Carmen De Apicalá (54.0), Chaparral (43.8), San Sebastián De Mariquita (39.0), Villahermosa (35.6), Ambalema (32.3), Armero (30.3)
VALLE DEL CAUCA	Alcalá (38.9)

MAPA DE PRECIPITACIÓN DIARIA

Desde las 7:00 a.m. del viernes 02 de noviembre hasta las 7:00 a.m. del sábado 03 de noviembre de 2012.



ESTADO DE LOS EMBALSES

A continuación se relacionan los volúmenes útiles diarios (expresados en porcentaje) de reservas de algunos embalses de acuerdo con información consultada en XM:

EMBALSE	DEPARTAMENTO	VOLUMEN ÚTIL DIARIO (%)
MIEL I	Caldas	48.86
MIRAFLORES	Antioquia	85.86
EL PEÑOL	Antioquia	85.99
PLAYAS	Antioquia	108.08
PORCE II	Antioquia	24.29
PORCE III	Antioquia	26.35
PUNCHINÁ	Antioquia	42.39
RIOGRANDE 2	Antioquia	83.70
SAN LORENZO	Antioquia	85.27
TRONERAS	Antioquia	18.50
URRÁ I	Córdoba	90.04
AGREGADO BOGOTÁ	Cundinamarca	82.35
BETANIA	Huila	80.52
MUÑA	Cundinamarca	73.82
PRADO	Tolima	34.00
CHUZA	Cundinamarca	80.96
ESMERALDA	Boyacá	94.57
GUAVIO	Cundinamarca	85.49
ALTO ANCHICAYÁ	Valle del Cauca	31.67
CALIMA 1	Valle del Cauca	67.63
SALVAJINA	Cauca	11.05
NEUSA	Cundinamarca	75.20
SISGA	Cundinamarca	83.81
TOMINÉ	Cundinamarca	83.42

PRONÓSTICO METEOROLÓGICO

REGIÓN	PRONÓSTICO
SABANA DE BOGOTÁ	<p>Sábado: En la mañana y hasta entrada la tarde predominará el tiempo seco, después son estimadas precipitaciones en varios sectores, especialmente del Oriente, Occidente y Norte de la Ciudad y de la Sabana. No se descartan tormentas eléctricas.</p> <p>Domingo: Cielo entre parcialmente nublado y nublado con lluvias ligeras y dispersas en temprano en la mañana. Al final de la tarde y durante la noche se esperan precipitaciones en el Occidente y Norte de la Ciudad y de la Sabana.</p>
ANDINA	<p>Sábado: En la Región prevalecerán las condiciones nubosas con lloviznas en la mañana en sectores de Antioquia, Santander y Macizo colombiano. Después del mediodía continuarán las precipitaciones, de moderada intensidad, en algunos sectores de los arriba mencionados y se reactivarán en Cundinamarca, Caldas, Risaralda, Quindío, Tolima, Huila, Boyacá y Norte de Santander.</p> <p>Domingo: Se prevén condiciones nubosas. En la mañana las lluvias se concentrarán en sectores de Tolima, Huila y en zonas montañosas de Cauca y Nariño. En horas de la tarde y de la noche se advierten precipitaciones de variada intensidad en gran parte de la Región, particularmente en Antioquia, Boyacá, Cundinamarca, los Santanderes y Eje Cafetero.</p>
CARIBE	<p>Sábado: En horas de la mañana se prevé tiempo seco, excepto en sectores del Urabá donde se advierten precipitaciones ligeras. En la tarde y noche se reactivarán las lluvias, acompañadas de actividad eléctrica en las inmediaciones de la Sierra Nevada de Santa Marta y en sectores de Atlántico, Bolívar, Sucre, Córdoba y Urabá.</p> <p>Domingo: Cielo parcialmente cubierto con predominio de condiciones secas, después del mediodía y durante algunas horas de la noche son previstas lluvias con tormentas eléctricas en sectores de La Guajira, Magdalena, Cesar, Atlántico, Bolívar, Sucre, Córdoba y Urabá.</p>
ARCHIPIÉLAGO DE SAN ANDRÉS, PROVIDENCIA Y SANTA CATALINA	<p>Sábado: Se esperan condiciones lluviosas durante la jornada con posibilidad de descargas eléctricas a diferentes horas, principalmente de la noche.</p> <p>Domingo: En el archipiélago se estima abundante nubosidad con precipitaciones entre ligeras y moderadas durante la tarde y noche. No se descartan tormentas eléctricas.</p>
MAR CARIBE	<p>Sábado: En la mayor parte del Caribe colombiano se pronostican condiciones secas con cielo entre despejado y parcialmente nublado, salvo en el Occidente, incluida el área de San Andrés y Providencia donde se prevén lluvias a diferentes horas, en algunos casos, acompañadas de tormentas eléctricas.</p> <p>Domingo: Cielo parcialmente cubierto con tiempo seco, excepto en algunos sectores aledaños a la costa de Córdoba y Urabá, y en el área de San Andrés y Providencia donde se esperan precipitaciones con descargas eléctricas dispersas.</p>
PACÍFICA	<p>Sábado: Cielo entre parcialmente cubierto y cubierto con precipitaciones especialmente en horas de la tarde y de la noche en amplios sectores de Choco, Valle del Cauca y Cauca. En Nariño predominará el tiempo seco.</p> <p>Domingo: En la mañana se prevén lloviznas dispersas en el Centro de la Región. En horas de la tarde y de la noche esperen precipitaciones generalizadas en los departamentos de Chocó y Valle del Cauca.</p>
INSULAR PACÍFICA	<p>Sábado: En Malpelo y en Gorgona son previstas nubes densas durante la jornada con precipitaciones entre ligeras a moderadas.</p> <p>Domingo: Nubosidad variable con lluvias fuertes en Gorgona y de menor intensidad en Malpelo, especialmente durante la madrugada y la mañana.</p>
OCÉANO PACÍFICO	<p>Sábado: Para el día de hoy se pronostica abundante nubosidad con precipitaciones de variada intensidad, particularmente en alta mar a la altura de Malpelo.</p> <p>Domingo: Cielo entre parcialmente cubierto y cubierto con lluvias entre ligeras a fuertes en el Centro y Norte de la zona marítima colombiana, en el Sur por el contrario prevalecerán las condiciones secas.</p>
ORINOQUIA	<p>Sábado: En la mañana y primeras horas de la tarde predominará el tiempo seco con nubosidad variable, luego son pronosticadas lluvias en sectores del Piedemonte llanero, a la altura de Arauca, Casanare y Meta y en el Oriente de Vichada. Probabilidad de actividad eléctrica dispersa.</p> <p>Domingo: En la mayor parte de la Región prevalecerán las condiciones nubosas con precipitaciones en la mañana en sectores de Vichada y Casanare. En la tarde y noche se prevén lluvias de mayor intensidad en gran parte de la Región, especialmente en sectores de Vichada, Arauca y Casanare.</p>
AMAZONICA	<p>Sábado: Nubosidad variada a lo largo de la jornada con precipitaciones después del mediodía en amplios sectores de la Región, particularmente en Guainía, Vaupés, Amazonas y Piedemonte amazónico. Probabilidad de descargas eléctricas sectorizadas.</p> <p>Domingo: Durante la jornada esperen cielo mayormente nublado, con lluvias, las más intensas pronosticadas en sectores del Piedemonte amazónico, a la altura de Putumayo y Caquetá y en sectores de Amazonas y Vaupés.</p>

ALERTAS VIGENTES

Para mayor información sobre el Pronóstico del Estado del Tiempo, Informes Técnicos Diarios y Comunicados Especiales, e informes de otras áreas temáticas, tales como Hidrología, Deslizamientos de Tierra e Incendios, se sugiere consultar la siguiente dirección electrónica: www.ideam.gov.co

REGIÓN CARIBE

ALERTA ROJA INCENDIOS DE LA COBERTURA VEGETAL

Amenaza **muy alta** de ocurrencia de incendios de la cobertura vegetal en zonas de bosques, cultivos y pastos, localizados en los siguientes municipios y sectores aledaños:

CESAR: Astrea, Valledupar.

ALERTA NARANJA PROBABILIDAD DE VENDAVALES

Para esta época del año es muy común la ocurrencia de vendavales por causa del periódico tránsito de ondas tropicales en la Región Caribe, especialmente en zonas de sabana o llanura estos fenómenos atmosféricos pueden alcanzar vientos entre moderados a fuertes que podrían destechar casas, tumbar árboles o postes de energía entre otros daños. El IDEAM recomienda estar muy atentos y tomar las medidas preventivas necesarias.

ALERTA NARANJA INCENDIOS DE LA COBERTURA VEGETAL

Se pronostica amenaza baja a moderada por condiciones propicias para la ocurrencia de incendios de la cobertura vegetal:

ATLANTICO: Repelón

MAGDALENA: Nueva Granada,

ALERTA AMARILLA CRECIENTES SÚBITAS EN LOS RÍOS DE LA SIERRA NEVADA DE SANTA MARTA

Debido al pronóstico de lluvias que se prevén para la zona de la Sierra Nevada de Santa Marta, se mantiene este nivel de alerta y se recomienda a los pobladores estar atentos ante la probabilidad de crecientes súbitas en los principales ríos que descienden de la Sierra Nevada y sus afluentes, especialmente los ríos: Fundación y Aracataca, Ranchería, Cesar.

REGIÓN ANDINA

ALERTA ROJA INCENDIOS DE LA COBERTURA VEGETAL

Amenaza **muy alta** de ocurrencia de incendios de la cobertura vegetal en zonas de bosques, cultivos y pastos, localizados en los siguientes municipios y sectores aledaños:

BOYACÁ: Motavita, Tunja, Turmequé, Ventaquemada, Cucaita, Sora, Tinjacá, Pesca, Iza, Firavitoba, Sogamoso, Chita, Susacón, Samacá. Tota, Villa de Leyva, Sáchica

CAUCA: Santa Rosa, Bolívar, San Sebastián

CUNDINAMARCA: Guachetá

HUILA: Agrado, Campoalegre, Colombia, Neiva, Paicol, Pitalito, Tarqui, Villavieja, San Agustín, Isnos, Yaguará.

NARIÑO: Buesaco, Ipiales, Pasto, Potosí, Córdoba, Puerres, Contadero, Tangua, Túquerres, Los Andes(Sotomayor), Funes y Consacá.

TOLIMA: Alpujarra, Dolores,

NORTE DE SANTANDER: Chitagá

ALERTA NARANJA DESLIZAMIENTOS DE TIERRA

Se pronostica amenaza moderada por deslizamientos de tierra en áreas inestables en jurisdicción de los municipios:

ANTIOQUIA: Cocorná y San Francisco.

CALDAS: Manizales, Marquetalia, Manzanares y Villamaria

SANTANDER: Chima y Contratación.

ALERTA NARANJA INCENDIOS DE LA COBERTURA VEGETAL

Se pronostica amenaza baja a moderada por condiciones propicias para la ocurrencia de incendios de la cobertura vegetal:

BOYACÁ: Ráquira, San Miguel de Sema, Tuta, Arcabuco, Paipa, Mongua, Sutamarchan

CAUCA: Puracé (Coconuco), Silvia

CUNDINAMARCA: Bogotá, D.C., Cota, Funza, Tenjo, Mosquera

HUILA: Aipe, Algeciras, Baraya, Gigante, Tello, Tesalia, Garzón, Rivera

NARIÑO: Cuaspud(Carlosama)

NORTE DE SANTANDER: Cúcuta

TOLIMA: Murillo.

VALLE DEL CAUCA: Ginebra, Tuluá

Especial atención amerita el Santuario de Flora y Fauna de Iguaque.

REGIÓN ORINOQUIA

ALERTA ROJA INCENDIOS DE LA COBERTURA VEGETAL

Amenaza **muy alta** de ocurrencia de incendios de la cobertura vegetal en zonas de bosques, cultivos y pastos, localizados en los siguientes municipios y sectores aledaños

ARAUCA: Tame.

META: Mesetas, San Juan De Arama.

Especial atención amerita el Parque Nacional Natural Cordillera de los Picachos.

ALERTA NARANJA INCENDIOS DE LA COBERTURA VEGETAL

Se pronostica amenaza baja a moderada por condiciones propicias para la ocurrencia de incendios de la cobertura vegetal

META: Uribe y Lejanías

ALERTA NARANJA DESLIZAMIENTOS DE TIERRA

Se pronostica amenaza moderada por deslizamientos de tierra en áreas inestables en jurisdicción de los municipios:

CASANARE: Támara.

META: Villavicencio

REGIÓN PÁCIFICA

ALERTA NARANJA DESLIZAMIENTOS DE TIERRA

Se pronostica amenaza moderada por deslizamientos de tierra en áreas inestables en jurisdicción de los municipios:

NARIÑO: Barbacoas.

REGIÓN AMAZÓNICA

ALERTA NARANJA INCENDIOS DE LA COBERTURA VEGETAL

Se pronostica amenaza baja a moderada por condiciones propicias para la ocurrencia de incendios de la cobertura vegetal:

CAQUETA: El Doncello, Puerto Rico, El Pajuil, San Vicente del Caguán

MAR CARIBE

ALERTA AMARILLA TIEMPO LLUVIOSO

En el Occidente del Caribe colombiano, especialmente frente a las costas de Córdoba, Sucre y en el Golfo de Urabá, se esperan condiciones de tiempo lluvioso con probabilidad de tormenta eléctrica y rachas de viento, se recomienda a embarcaciones de poco calado consultar con las Capitanías de Puerto antes de zarpar ante inminente tempestad.

OCÉANO PACÍFICO

ALERTA AMARILLA PLEAMARES

Hasta el día de hoy se esperan una de las pleamares más significativas del Pacífico colombiano. Por esta razón, se recomienda a los habitantes costeros estar atentos a la evolución de este fenómeno.

ALERTA AMARILLA TIEMPO LLUVIOSO

En amplios sectores del Pacífico nacional se esperan condiciones de tiempo lluvioso con probabilidad de tormenta eléctrica y rachas de viento, se recomienda a pescadores y usuarios de pequeñas embarcaciones consultar con las Capitanías de Puerto antes de zarpar ante inminente tempestad.

ALERTA ROJA. PARA TOMAR ACCIÓN Advierte a los sistemas de prevención y atención de desastres sobre la amenaza que puede ocasionar un fenómeno con efectos adversos sobre la población, el cual requiere la atención inmediata por parte de la población y de los cuerpos de atención y socorro. Se emite una alerta sólo cuando la identificación de un evento extraordinario indique la probabilidad de amenaza inminente y cuando la gravedad del fenómeno implique la movilización de personas y equipos, interrumpiendo el normal desarrollo de sus actividades cotidianas.

ALERTA NARANJA. PARA PREPARARSE Indica la presencia de un fenómeno. No implica amenaza inmediata y como tanto es catalogado como un mensaje para informarse y prepararse. El aviso implica vigilancia continua ya que las condiciones son propicias para el desarrollo de un fenómeno, sin que se requiera permanecer alerta.

ALERTA AMARILLA. PARA INFORMARSE Es un mensaje oficial por el cual se difunde información. Por lo regular se refiere a eventos observados, reportados o registrados y puede contener algunos elementos de pronóstico a manera de orientación. Por sus características pretéritas y futuras difiere del aviso de la alerta, y por lo general no está encaminado a alertar sino a informar.

CONDICIONES NORMALES La información que se suministra se encuentra dentro de los rangos normales.

°C: grados Celsius

m: metros

mm: milímetros

msnm: metros sobre nivel del mar

KPH: kilómetros por hora

GOES: Geostationary Operational Environmental Satellites (Satélite Geoestacionario Operacional Ambiental).

GOES-13 es el designado GOES-Este, localizado en 75° W sobre el ecuador geográfico.

PNN: Parque Nacional Natural

SFF: Santuario de Fauna y Flora

Ricardo Lozano Picón, Director General
Julián Corrales, Jefe Oficina de Pronósticos y Alertas
Juan Francisco Alameda, Coordinador de Alertas Ambientales

Profesionales en turno:

Daniel USECHE, Freddy GARRIDO,

Gloria ARANGO y María Inés CUBILLOS.

Internet: <http://www.ideam.gov.co>

Correo electrónico servicio@ideam.gov.co * alertasideam@ideam.gov.co

Carrera 10 N° 20 - 30 ** Piso 9, Bogotá, D.C.

Teléfono: 3421586.